

# バリアフリー東京観光プラン

## 高齢の方、障がいのある方でも安心な 東京観光プランです

バリアフリールームに泊まって、車いすでも乗車できるタクシーで東京観光、  
介助サポーターが同行で安心、快適な東京の旅を！

高齢者、障がい者のご旅行の東京滞在フリープランを提供します。

宿泊料（バリアフリールーム代を含む部屋代）と貸切タクシーと介助サ  
ポーター代金がセットになった高齢者・障がい者に便利なプランです。

介助人材  
手配

バリアフリー  
ルーム手配

貸切タクシー  
手配

[お問い合わせ先]

おはようトラベル株式会社

電話 042-315-3261 Fax 050-3588-0678

メール [info@ohayotravel.com](mailto:info@ohayotravel.com)

206-0033 東京都多摩市落合1-43 京王プラザホテル多摩  
西館2F KEIO BIZ PLAZA 9号

ウェブサイト <https://ohatra.com>

東京都知事登録旅行業 第3-7668号

全国旅行業協会 正会員 東京都旅行業協会 会員

日本ユニバーサルツーリズム推進ネットワーク 会員

高齢者・障害者の旅をサポートする会 会員

欧州アクセシブルツーリズムネットワーク アソシエート会員

地方創生SDGs官民連携プラットフォーム 会員



 おはようトラベル株式会社  
Ohayo Travel



 ENAT  
European Network for  
Accessible Tourism



# バリアフリー東京観光プランは ここが使いやすい！



1. 手間がかかるバリアフリー情報の確認、ホテルや貸切タクシーの手配をお引き受けいたします。  
付加サービスとして都内のバリアフリー情報の収集・提供も行います。  
(情報の程度・種類により有料となる場合もあります)
2. バリアフリーツアーの専門家がお勧めする都内ハイグレードホテルのユニバーサルルーム（バリアフリールーム）に宿泊。  
4つのホテル、7つの部屋タイプからご希望により選択できます。
3. 車いすで乗車できるユニバーサルタクシーの貸切がセットになっています。  
東京到着の駅や空港に配車するので、車いすでタクシーに乗車し、そのまま観光や買い物、ホテルへと向かうことができます。
4. タクシーには旅行介助サポーターが1名同乗し、移動や食事等をサポート。  
ご家族も安心して、観光やショッピングを楽しめます。ホテルにおける入浴介助等のオプションも相談に応じます。
5. 旅行出発までにお体の状況や接遇上注意しなければならない点、介助等におけるご要望等を直接お客様に確認させていただき、安全安心な旅の準備をします。
6. 全旅クーポンでの決済が可能です。

## 旅行介助サポーター・旅行介助専門スタッフ

- 旅行介助サポーター：当社および他機関の旅行介助研修の修了者で、旅行介助技術が一定レベルに達している者です。
- 旅行介助専門スタッフ：トイレ介助や移乗介助等も含めた専門スタッフによるサポートプランもあります。（介護福祉士、ホームヘルパー2級等 介護資格保持者、介護職従事者、もしくは同等の技術を有する経験者）



## 車両例（メルセデス・ベンツ Vクラスアバンギャルドロング）

- 車いすリフト、乗降補助ステップとAEDを装備。同乗者は、補助ステップを装備した側面のスライドドアから楽に乗り降りできます。
- 同乗者もゆったり座れるキャプテンシート。その横に車いすを固定するので、移動中の会話も楽しめます。



[お問い合わせ先] おはようトラベル株式会社  
電話 042-315-3261 Fax 050-3588-0678 メール [info@ohayotravel.com](mailto:info@ohayotravel.com)



## バリアフリー東京観光プラン

バリアフリールームに泊まって、車いすでも乗車できるタクシーで東京観光、介助サポーター同行で安心、快適な東京の旅を！

宿泊料（バリアフリールーム代を含む部屋代）と貸切タクシーと介助サポーター代金がセットになった便利な高齢者・障がい者に便利なプラン

1

## バリアフリー東京観光プラン 6つのポイント

1. 手間がかかるバリアフリー情報の確認、ホテルや貸切タクシーの手配をお引受けいたします。
2. バリアフリーツアーの専門家がお勧めする都内ハイグレードホテルのユニバーサルルーム（バリアフリールーム）に宿泊。
3. 車いすでも乗車できるユニバーサルタクシーの貸切がセットになっています。
4. タクシーには旅行介助サポーターが1名同乗し、移動や食事等をサポート。ご家族も安心して、観光やショッピングを楽しめます。
5. 旅行出発までにお体の状況や接遇上注意点、介助等におけるご要望等を直接お客様に確認させていただき、安全安心な旅の準備をします。
6. 全旅クーポンでの決済が可能です。

2

## おすすめポイント ①

手間がかかるバリアフリー情報の確認、ホテルや貸切タクシーの手配をお引き受けいたします。

付加サービスとして都内のバリアフリー情報の収集・提供も行います。（情報の程度・種類により有料となる場合もあります）

3

### おすすめポイント ①【見本】バリアフリー情報

車いす使用者 用客室 について	客室の広さ		電動ベッドの有無	
	入り口幅（解放時有効幅）		ベッド（手すり欄）ガードの有無	
	客室入口ドアのタイプ		貸し出し用車いすの有無、使用範囲	
	客室入口段差		貸し出し用車いすの予約の必要の有無	
	トイレ・バスルームについて		貸し出し用車いすの有無	
	トイレ・バスルームへの入口ドアの幅		入浴用いす	
	浴槽外でのシャワー利用の可否		シャワー用車いすの有無	
施設全体の 情報	トイレ・バスルームへの段差の有無		浴槽用補助手すりの有無	
	トイレ・バスルームのドアのタイプ		バスボードの有無	
	洗面台まで車いすを入れること		浴室用補助器具	
	その他		その他障害者用の貸し出し品	
	入口ドアの車いす通行可否			
	入口ドアのタイプ		巡回り駅と所要時間	
エントランスの段差				
入口までのスロープ				
車いす使用者が利用できるエレベーター				
視覚障害者が利用できるエレベーター				
共用の障害者用トイレの有無と設備内容				
その他				

お問い合わせいただければバリアフリー情報をご案内いたします。

4

## おすすめポイント ②

バリアフリーツアーの専門家がお勧めする都内一流ホテルのユニバーサルルーム（バリアフリールーム）に宿泊。

4つのホテル、7つの部屋タイプからご希望により選択できます。

5

## おすすめポイント ③

車いすでも乗車できるユニバーサルタクシー（介護タクシー、福祉タクシー、UDタクシー等）がセットになっています。

東京到着の駅や空港に配車するので、車いすでタクシーに乗車し、そのまま観光や買い物、ホテルへと向かうことができます。

7

## おすすめポイント ②【見本】旅金表（1名様あたり税込み料金）

人数	部屋タイプ、タクシー、介助人材の利用時間	2名様	3名様	4名様	5名様	介助人材
タイプ別利用客室数	デラックスツイン（ユニバーサルデザイン）（二人使用）	1	1	1	1	サポーター 見守り、車いす介助 食事介助 スタッフ 上記+トイレ介助、 移乗介助
	デラックスツイン（一人使用）		1			
	デラックスツイン（二人使用）			1	1	
お手軽プラン	1日目、2日目ともに3時間利用	51,000	45,700	39,300	35,800	サポーター スタッフ
スタンダードプラン	1日は7時間利用、もう1日は3時間利用					サポーター スタッフ
たっぷりプラン	1日目、2日目ともに7時間利用					サポーター スタッフ
1日集中プラン	どちらか1日7時間利用					サポーター スタッフ
エコノミープラン	どちらか1日3時間利用	40,200	39,600	30,000	31,700	サポーター スタッフ

お問い合わせいただければ料金一覧表をご案内いたします。

6

## おすすめポイント ③ タクシーの車種の一例



### メルセデス・ベンツ Vクラスアバンギャルドロング

- 車いすリフト、乗降補助ステップとAEDを装備
- 同乗者もゆったり座れるキャブテンシート。その横に車いすを固定するので、移動中の会話も楽しめます
- フルフラットにできるリクライニング車いすを利用すれば、移動中の上半身への負担も軽減され、仮眠も可能
- 同乗者は、補助ステップを装備した側面のスライドドアから楽に乗り降りできます

8



## おすすめポイント④

タクシーには旅行介助サポーターが1名同乗し、移動や食事等をサポートをします。ご家族も安心して、観光やショッピングを楽しめます。(当社および他機関の旅行介助研修の修了者で、旅行介助技術が一定レベルに達している者)

トイレ介助や移乗介助等も含めた専門スタッフによるサポートプランもあります。ホテルにおける入浴介助等のオプションも相談に応じます。(介護福祉士、ホームヘルパー2級等 介護資格保持者、介護職従事者、もしくは同等の技術を有する経験者)

安全で安心できる旅行介助技術

観光を楽しみたい高齢者や障がい者のサポート

旅の楽しみを膨らませるためのストーリー

用意周到な準備と臨機応変な対応でスマートな案内

9

## おすすめポイント⑤

旅行出発までにお客様の障がい状況や接遇上注意しなければならない点、ご要望等を直接お客様に確認させていただき、安心・安全な旅の準備をします。

## おすすめポイント⑥

全旅クーポンでの決済が可能です。経理業務等に関する手間を省力化できます。

10

## 宿泊ホテルの紹介 京王プラザホテル／新宿エリア

部屋タイプ：デラックス (ユニバーサルデザイン)



11

## 京王プラザホテル／新宿エリア

部屋タイプ：デラックス (ユニバーサルデザイン)

### 使いやすさのポイント

- 一面窓が配された明るい35.5㎡の広い室内に米国シモンズ社製のマットレスのデュベスタイルベッド
- ゆっくりと浸かれる広く深さのあるバスタブ
- 洗練された内装とユニバーサルデザイン仕様の機能的な家具・システム環境
- お客様の状態にあわせて取り付けのできる備品をご用意
- ご希望の方には電動リクライニングベッド 1 台用意 (予約時に要連絡)
- ご希望の方には立ち上がり補助機能付きの電動アームチェア 1 台用意 (予約時に要連絡)

12

## 宿泊ホテルの紹介 京王プラザホテル／新宿エリア

部屋タイプ：ラグジュアリーデラックス（ユニバーサルデザイン）



13

## 宿泊ホテルの紹介 京王プラザホテル／新宿エリア

部屋タイプ：ジュニアスイート（ユニバーサルデザイン）



15

## 京王プラザホテル／新宿エリア 部屋タイプ：ラグジュアリーデラックス（ユニバーサルデザイン）

### 使いやすさのポイント

- 一面窓が配された明るい47.0㎡の広い室内に米国シモンズ社製のマットレスのデュベスタイルベッド
- 独立洗面台、ゆっくりと浸かれる広く深さのあるバスタブ
- ユニバーサルデザイン仕様の機能的な家具・システム環境
- お客様の状態にあわせて取り付けのできる備品をご用意
- ご希望の方には電動リクライニングベッド1台用意（予約時に要連絡）
- ご希望の方には立ち上がり補助機能付きの電動アームチェア1台用意（予約時に要連絡）

14

## 京王プラザホテル／新宿エリア 部屋タイプ：ジュニアスイート（ユニバーサルデザイン）

### 使いやすさのポイント

- 一面窓が配された明るい67.4㎡の広い室内に米国シモンズ社製のマットレスのデュベスタイルベッド
- バス・洗面・トイレは全て独立、独立トイレはオストメイトに対応（洗浄シャワーを利用される方は予約時に要連絡）
- バスルームにはゆっくりと浸かれる広く深さのあるバスタブがあるほか車いすのまま利用できる洗い場あり。自走式防水加工車いすの貸し出しあり（ご希望の方は予約時に要連絡）
- ご希望の方には電動リクライニングベッド、補助機能付きの電動アームチェア各1台用意（予約時に要連絡）

16



## 宿泊ホテルの紹介 丸ノ内ホテル／東京駅エリア

部屋タイプ：デラックスツイン（ユニバーサルデザイン）



17

## 丸ノ内ホテル／東京駅エリア 部屋タイプ：デラックスツイン（ユニバーサルデザイン）

### 使いやすさのポイント

- 広さ43.7㎡のお部屋に幅120センチのシングルベッドを2台配置
- 安心してゆったりと過ごせるユニバーサルデザインを取り入れたお部屋
- エレベーターを降りてすぐに位置するので、歩行距離が少ない点でも便利
- 車いすでもスムーズな移動ができるゆとりあるスペースをとった家具の配置で、安全で使い勝手のよい機能性を考慮した設備を採用

18

## 宿泊ホテルの紹介 秋葉原ワシントンホテル／秋葉原・神田エリア

部屋タイプ：ユニバーサルルーム



バスルームへの入口幅は約80cmでございます。少人数なし バスルームは浴槽、洗面、トイレが一体のユニットタイプ。

19

## 秋葉原ワシントンホテル／秋葉原・神田エリア 部屋タイプ：ユニバーサルルーム

### 使いやすさのポイント

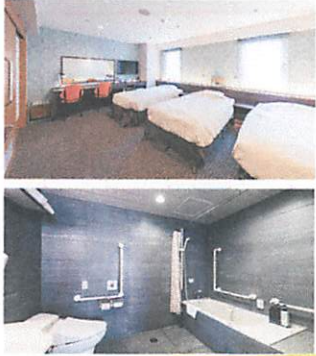
- 広さ21㎡で十分な広さを確保
- 客室への入口は約88cmで車いすご利用のお客様も出入り可能な開口幅
- バスルームへの入口は約80cmの開口幅、引き戸で段差無く入ることが可能

20

## 宿泊ホテルの紹介 銀座キャピタルホテル／築地・銀座エリア

部屋タイプ：茜館ユニバーサルルーム

部屋タイプ：萌木館ユニバーサルツインルーム



21

## 銀座キャピタルホテル／築地・銀座エリア 部屋タイプ：茜館ユニバーサルルーム

### 使いやすさのポイント

- 39.2㎡のゆとりの広さ
- バスルームには手すりを設置し、車いすのお客さまやご高齢のお客さまにも安心して利用できるユニバーサルデザインルーム
- 2名から3名様までのご利用

22

## 銀座キャピタルホテル／築地・銀座エリア 部屋タイプ：萌木館ユニバーサルツインルーム

### 使いやすさのポイント

- バスルームには手すりを設置し、車いすのお客さまやご高齢のお客さまにも安心して利用できるユニバーサルデザインルーム
- 部屋の広さは23.70㎡
- 2名様までのご利用

23

## お問い合わせ先

おはようトラベル株式会社

電話 042-315-3261 Fax 050-3588-0678

メール info@ohayotravel.com

206-0033 東京都多摩市落合1-43 京王プラザ  
ホテル多摩西館2F KEIO BIZ PLAZA 9号

ウェブサイト <https://ohatra.com>

東京都知事登録旅行業 第3-7668号

全国旅行業協会 正会員 東京都旅行業協会 会員  
日本ユニバーサルツーリズム推進ネットワーク 会員

高齢者・障害者の旅をサポートする会 会員

欧州アクセシブルツーリズムネットワーク アソシエート会員

地方創生SDGs官民連携プラットフォーム 会員



24



## おはようトラベルとは

おはようトラベルは、高齢のため日常生活にサポートが必要な方、または、病気や障害などで旅行をするために何らかのサポートが必要な方のための旅行会社です。



本当は、毎日毎日の日常から離れて、いろんな人に出会い、

いろんな風景やいろんな味を楽しみたいのに、もうむりだよね、と思う必要はありません。

行きたい場所、見てみたいものを教えてください。

## こんなお困りごとで 行きたい旅

### あきらめていませんか？

身体が動かない。

いけるところが限られて楽しめない。

家族や友人に迷惑がかかる。

怪我のリスクや病気の突然の変化が怖い。

どうしたら行けるかわからない。



## おはようトラベルに おまかせください!

### おはようトラベル株式会社

Tel 042-315-3261

Fax 050-3588-0678

Mail [info@ohayotravel.com](mailto:info@ohayotravel.com)

URL <https://ohatra.com>

東京都多摩市落合 1-43 京王プラザホテル多摩 2F

KEIO BIZ PLAZA 9号 〒206-0033

旅のお悩みよろず相談、承ります！  
ご高齢でも、障がいがあっても  
楽しい旅の体験をしていただけるよう全力でサポートいたします！

代表取締役 野村国康



おはようトラベル株式会社

Ohayo Travel

杖や車椅子をご利用の方が  
楽しむ旅を作ります!



夢も旅もつながりもあきらめない

## 旅の 「おはよう!」は わくわくから。



# Q1 どんな旅が実現できるの？

こんな旅 あんな旅

- 米寿の記念に親子旅
- 金婚式を夫婦の思い出の地で
- ふるさどのお墓参り
- 青春の友たちと過ごした思い出の場所へ
- 幼なじみをたずねる旅
- ペットをつれてぶらり小旅行

# Q2 どんなサポートが受けられるの？

旅で実現したいことを優先し、宿泊・交通・観光施設などをきめ細かく選定します。ゆったりした気分で快適に旅ができるように。

- 宿泊交通など旅の事前調査
- 旅行中の介護のサポート
- 旅行の企画と実施
- 福祉用具のレンタル

# Q3 どんな流れで旅を実施するの？

## 1 お問い合わせとヒアリング

旅で実現したいことやお体の状況などをお知らせください。



## 2 旅の実現のための調査とご提案

宿泊・交通・観光施設などを調べて、ご予算に合わせて旅行の計画をご提案します。



## 3 旅の契約と手配

提案内容にご了解いただいたら、旅行の実施について契約し、宿や交通の手配を行います。



## 4 旅行の実施

天候や体調を考慮して安全管理に十分に配慮してゆったりと旅をお楽しみいただきます。

## 5 旅行後

ご要望に応じて旅の思い出(写真や動画で綴る旅行日記など)を形にします。

